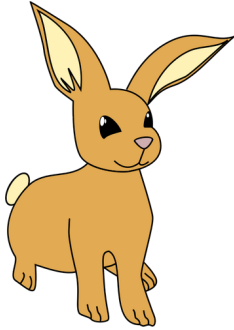


Oster- rätsel



		Verborgen → ↓			Oster- symbol (Tier) ↓	schmü- cken →												
				verziert ↓			↓ in die andere Richtung	↑ nach A	↓ Umzug	↑ nach L	↑ Vokal	Kollier, Hals- band ↓	↑ Vokal →					
		Stadt im Süden Österreichs →							Eier stoßen →									
		Himmliches Wesen → ↓							Die Farbe → ↓ Ende						Feld ↓	↑ jetzt ↓ gesiegt		
		→ hoher Feiertag zu Ostern																
Portal, Pforte, Zugang ↓							Lebens- gemein- schaft →											
		→ Hühner- produkt										↓ extrem alt						
		→ Vokal		→ Kopf- deckung				Berühr- ung → (Lippen)										
		→ Wind- richtung			→ Vokal		↓ nach j	↓ Hühner- produkt	→ Fürwort					↓ Vokal	→ Wind- richtung			
im Ofen herge- stellt ↓→	Lebens- gemein- schaft ↓	→ sie läutet						→ Stern						→ Vokal				
							→ der Esel macht . .			Zu → keiner Zeit				↓ nach L	→ Wind- richtung			
→ nach G		→ freund- lich						↑ vor B			Oster- symbol (Tier) →							
→ Vokal		→ Wie Luft																↑ nach L